

# Windchill<sup>®</sup> Workgroup Manager for ECAD

SCHNELLERE, EINFACHERE ZUSAMMENARBEIT AN ELEKTRISCHEN LEITERPLATTEN-KONSTRUKTIONSDATEN

Durch die Einbindung von ECAD-Daten in Windchill entsteht eine vollständige Produktdefinition, die die Zusammenarbeit verbessert und die Gefahr von Fehlern, die durch unvollständige oder veraltete Informationen entstehen, vermindert.

Durch die Kombination der heterogenen CAD-Funktionen von Windchill mit den bewährten ECAD-Tools von PTC ist es jetzt möglich, komplexe Konstruktionsinformationen aus Cadence, Mentor Graphics, Zuken oder Altium in einer durchgängigen Enterprise-Umgebung und sogar einer einzigen Produktstruktur zu erfassen, zu kontrollieren und gemeinsam zu verwalten.

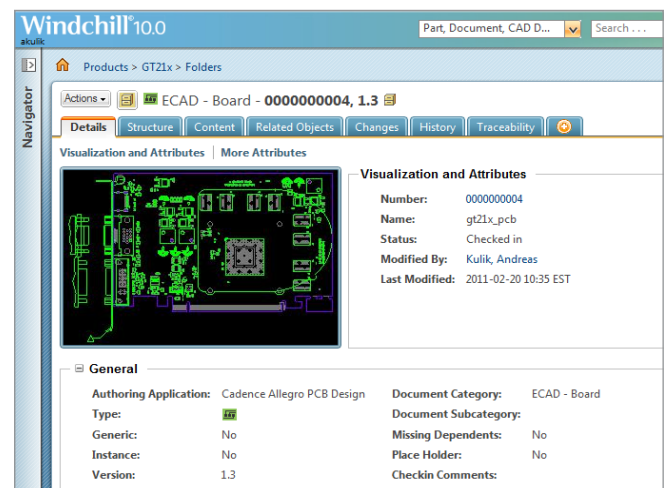
## Hauptvorteile

### Bessere Zusammenarbeit

- Gemeinsame Nutzung wichtiger Konstruktionsinformationen im ganzen Unternehmen und in der Wertschöpfungskette unter Beibehaltung der vollständigen Zugriffssteuerung
- Förderung der Konstruktionszusammenarbeit und Datenverwaltung durch ein einzelnes, zentrales Repository, das Windchill zur Verfügung stellt
- Kommunikation zwischen Anwendern durch zentral verfügbare Markups

### Weniger Fehler

- Präzise Kontrolle der Versionen von nativen ECAD-Daten und Senkung der Gefahr, dass veraltete Produktinformationen verwendet werden
- Vorgabe von Standard-Konstruktionsprozessen
- Optional: Verzicht auf stichprobenartige manuelle Prüfungen von ECAD-Entwürfen



ECAD-Daten können nun in Windchill PDMLink<sup>®</sup> gespeichert werden.

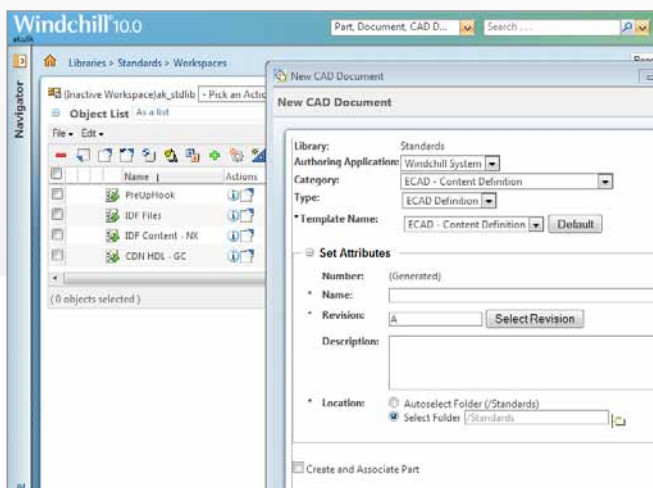
### Bessere Effizienz von Ingenieuren

- Verbesserte Wiederverwendung von vorhandenen Konstruktionen
- Vermeidung von redundanten Konstruktionschritten
- Prüfung von ECAD-Entwürfen durch einzelne Bearbeiter bei Verfügbarkeit
- Anzeige von Platinen- und Schaltbildinformationen auf der Benutzeroberfläche von Windchill Workgroup Manager for ECAD
- Optional: Anzeige von Visualisierungsobjektdaten, die über Windchill Workgroup Manager for ECAD generiert wurden

## Leistungsmerkmale

### Integrales Produktdatenmanagement

- Zugriff, Markierung und gemeinsame Bearbeitung von wichtigen elektronischen Konstruktionsdaten für ECAD-fremde Anwender
- Verwaltung von versionspezifischen Inhalten aus Cadence, Mentor Graphics, Zuken oder Altium mitsamt Spezifikationen, Textdokumenten und anderen produktbezogenen Informationen für die Suche und das Abrufen
- Organisation und Verwaltung abgeleiteter Konstruktionsinformationen wie z. B. Artwork-, Zeichnungs- und IDF-Dateien in Windchill
- Synchronisation der mechanischen Stückliste mit der Stückliste der elektrischen Konstruktion, um Redundanzen und Fehler zu vermeiden, und Berichte und Informationen über den Verwendungsort bereitstellen
- Generieren von normalisierten, schlanken Visualisierungsdarstellungen für eine einfache Konstruktionszusammenarbeit in Windchill



Mit Windchill Workgroup Manager for ECAD werden allgemeine Konfigurationen in Windchill gespeichert und gepflegt.

### Konfigurationsmanagement

- Direkter Zugriff auf Windchill im Menü der ECAD-Anwendung mit umfangreichen Möglichkeiten der Versions- und Iterationsverwaltung
- Ein- und Auschecken der jüngsten Konfigurationen
- Gemeinsame Nutzung von Elektronikdaten in unterschiedlichen „Kontexten“ (z. B. Produkten, Bibliotheken und Projekten) innerhalb von Windchill für echte Zusammenarbeit in einer Umgebung mit Zugriffskontrolle
- Direkte Integration mit den Prozessmanagement-Funktionen von Windchill, beispielsweise dem Änderungsmanagement- und Produktfreigabeprozess
- Überarbeiten von in Windchill verwalteten Elektronikkonstruktionsdaten direkt über die Benutzeroberfläche von Workgroup Manager

### Erweiterbarkeit

- Umfangreiche Anpassungs-Tools für kundendefinierte Prozesse wie Konstruktionssimulation und Datenbereinigung
- Konsolidierung der Stücklistenerstellung und Arbeit mit einer „bereinigten“ Stückliste in der Windchill Umgebung
- Arbeit mit einer allgemeinen Benutzeroberfläche, die mehrere ECAD-Entwicklungslösungen unterstützt
- Extraktion einzelner oder Varianten-Stücklisten anhand von Konstruktionsdaten sowie Veröffentlichung über Windchill
- Benachrichtigung der Anwender über das Vorhandensein gültiger Konstruktionsdaten auf ihrem Desktop

### Unterstützung von Leiterplatten-Tools

Das Ergebnis des Leiterplatten-Konstruktionsprozesses ist ein Satz von Fertigungsdateien, der an einen Leiterplattenhersteller übermittelt wird. Diese Daten werden von den Leiterplatten-Konstruktionstools abgeleitet und sind ein zentrales Element der Freigabe der Leiterplattenkonstruktion für den Fertigungsprozess. Zur Unterstützung dieses Prozesses enthält Windchill außerdem Workgroup-Manager für Leiterplatten-Tools wie CAM350 und BluePrint-PCB. Damit haben Kunden folgende Möglichkeiten:

- Einfache Verwaltung von Leiterplatten-Fertigungsdaten in Windchill
- Unterstützung allgemeiner Prozesse für die Freigabe und Fertigung der Leiterplattenkonstruktion
- Validierung der Konstruktionsdaten auf Einhaltung der Fertigungsanforderungen
- Unterstützung der Generierung von Dateien und Dokumentation zur Anfertigung echter Leiterplatten
- Automatische Implementierung und Identifizierung von Änderungen gemäß Änderungsauftrag in einer freigegebenen Leiterplattenkonstruktion
- Verteilung von Daten an nachgelagerte Prozesse zur Fertigung der fertigen Leiterplatte

### Plattformspezifikationen

- Voraussetzung: Windchill PDMLink, Windchill ProjectLink™
- Server-Betriebssysteme
  - Microsoft Windows®: Windows 2003 Server (32-Bit und 64-Bit)
  - Unix®: Solaris, HP-UX, AIX
  - Linux (64-bit): Red Hat Enterprise® Linux 4
- Client-Betriebssysteme
  - Microsoft Windows: XP, 2000, Windows 7
- Browser: Internet Explorer®, Mozilla Firefox®
- Datenbank: Oracle® 11 und SQL Server® 2008
- Sprachen: Englisch

Aktuelle Informationen zur Plattformunterstützung:  
[PTC.com/partners/hardware/current/support.htm](http://PTC.com/partners/hardware/current/support.htm)

© 2012, Parametric Technology Corporation (PTC). Alle Rechte vorbehalten. Die Inhalte dieser Seiten werden ausschließlich zu Informationszwecken bereitgestellt und beinhalten keinerlei Gewährleistung, Verpflichtung, Bedingung oder Angebot seitens PTC. Änderungen der Informationen vorbehalten. PTC, das PTC Logo, Windchill, Windchill PDMLink, Windchill ProjectLink und alle PTC Produktnamen und Logos sind Warenzeichen oder eingetragene Warenzeichen von PTC und/oder Tochterunternehmen in den USA und anderen Ländern. Alle anderen Produkt- oder Firmennamen sind Eigentum ihrer jeweiligen Besitzer. Releasetermine sowie Funktions- oder Leistungsumfang können nach Ermessen von PTC geändert werden.

7359 – Windchill WGM for ECAD – DS – DE – 0312