

Windchill® ProjectLink™

Eine bewährte Lösung für das Projektmanagement im Team während des gesamten Produktlebenszyklus

Windchill ProjectLink bietet umfassende Funktionen für Projektmanagement und -ausführung, mit deren Hilfe Ihr verteiltes Produktentwicklungsteam standortunabhängig zusammenarbeiten kann.

Global verteilte Teams und die konstante Notwendigkeit, Kundenanforderungen sowie Time-to-Market- und Qualitätsziele zu erfüllen, erfordern eine effektive Zusammenarbeit. Mit Windchill ProjectLink können Unternehmen die Fähigkeiten und die Arbeitskraft des gesamten Teams innerhalb und außerhalb der Firewall sicher nutzen. Der virtuelle, selbst verwaltete Workspace in Windchill ProjectLink stellt Projektmanagementfunktionen bereit und ermöglicht den zeitgerechten Informationszugriff, sodass stets gewährleistet ist, dass das Team koordiniert, plangemäß und vorwärtsorientiert handelt.

Hauptvorteile

Kürzere Time-to-Market und größerer Wettbewerbsvorteil

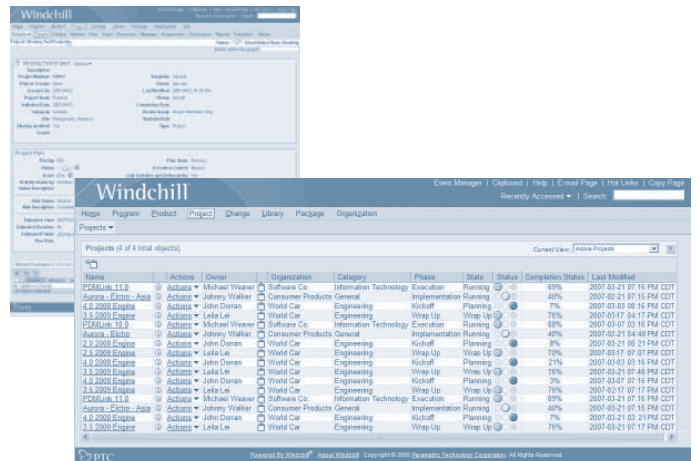
Mit Windchill ProjectLink verfolgt Ihr Team die richtigen Aktivitäten, da Aufgaben automatisch zugewiesen werden und auf aktuelle Projektdaten in Echtzeit zugegriffen werden kann. Mit Web-basierten Tools und optimalen Vorgehensweisen von internen und externen Beteiligten hilft Windchill ProjectLink Unternehmen, das verfügbare Wissen in vollem Umfang zu nutzen.

Konformität mit Unternehmens- und Industriestandards

Vordefinierte Workflow-orientierte Projekt- und Dokumentvorlagen in Windchill ProjectLink tragen dazu bei, sicherzustellen, dass funktionsübergreifende Prozesse die vorgeschriebenen Richtlinien erfüllen. Außerdem werden wichtige Management-Methoden wie Six Sigma, Advanced Product Quality Planning (APQP) und ISO 9000 formalisiert.

Klügere Entscheidungen bei der Gestaltung des Produkt-Portfolios

Portfolio-Management ist eine Produktentwicklungsfunktion, die die Unternehmensstrategie mit der Produktstrategie und deren Umsetzung verknüpft. So können Unternehmen die am besten geeigneten Projekte auswählen. Windchill ProjectLink hilft Managern, bei ihren Entscheidungen ein ausgewogenes Verhältnis zu finden, da Kosten, Risiken und Fortschritt jedes entstehenden Produkts fortlaufend gemessen werden.



Eine anwenderfreundliche, Web-basierte Benutzeroberfläche bietet Zugriff auf Ihre Projekte, Projektinformationen, Aufgaben und Meetings sowie auf Zeitpläne, Meilensteine und den Aktivitätsstatus.

Funktionen

Projektinformationsmanagement

- Ordnerbasierte Ablage und gesteuerter Zugriff auf Anforderungen, Spezifikationen, CAD-Modelle, Konstruktionshinweise, Fertigungspläne, Bauteildefinitionen, Stücklisten und vieles mehr
- Windchill® PDMLink® (kann optional hinzugefügt werden) bietet umfassendes Produkt-Content-Management, sofort einsatzbereite Änderungsmanagement-Prozeduren und Unterstützung wichtiger Unternehmensprozesse
- Ein- und Auschecken von Dokumenten mit Iterationsverlauf
- Standardisierung von Dokumenten und Dokumentvorlagen
- Automatisierte oder Adhoc-Weiterleitung von Dokumenten und Teilen zwecks Prüfung/Freigabe
- Zugriffsregeln für einzelne Dokumente, Teile und Ordner
- XML-basierter Import/Export von Projektdaten in/aus andere(n) Projekte(n), Unternehmenssysteme(n) usw.
- Erstellung, Prüfung, Verteilung und Verfolgung von in Windchill verwalteten Informationspaketen (z. B. Dokumente, Teile, CAD-Modelle, zugehörige Metadaten) für die gemeinsame Nutzung mit externen Partnern

Automatisierung von Geschäftsprozessen

- Leistungsstarke, flexible Workflow-Engine und wiederverwendbare Workflow-Vorlagen zur Automatisierung allgemeiner Prozesse
- Unterstützung von Methoden wie PACE™ und Stage-Gate
- Definition von Prozessaufgaben und Bündelung relevanter Informationen in individuell gestaltbaren Formularen
- Automatische Aufgabenverteilung an Teammitglieder
- Erfassung von Aktionspunkten und Verwaltung der zugehörigen Lösungsvorschläge
- Durchsetzung von Terminvorgaben mit Eskalationsrichtlinien für Benachrichtigungen im Vorfeld und im Nachhinein
- Neuzuweisung von Aufgaben vermeiden Engpässe und vereinfachen den Workflow
- Erweiterte Workflow-Definitionsfunktionen zur Automatisierung proprietärer Prozesse, z. B. Unterstützung verschachtelter Prozesse, Prozessreferenzierung, bedingte Verzweigung, Abstimmung, Synchronisierung, Zeitgeber, iterative Schleifen sowie reaktionsbasiertes Routing

Web-basiert

- Web-basierte Benutzeroberfläche zur Darstellung aller Informationen, die für bestimmte Rollen, Verantwortlichkeiten und Aufgaben relevant sind
- Personalisierte Anmeldungs- und Benachrichtigungsfunktionen halten Entwicklungsteams stets auf dem Laufenden
- Mit Projektportalen für zugewiesene Workspaces kann das Projektteam den Projektzeitplan, Lieferbestandteile, den Status und die entsprechenden Aufgaben verfolgen
- Interaktive Zusammenarbeit durch Online-Diskussionen und Web-basierte Live-Meetings
- Personalisierte Ansichten bestimmter Projekte und Aktivitäten in Anwenderportalen
- Verwendung des Standard-Webrowsers

Selbstverwaltung

- Erstellung, Konfiguration und Wiederverwendung von Projektdaten mithilfe von Unternehmens- und Funktionsvorlagen ohne Unterstützung der IT-Abteilung
- Rollenbasiertes Einladen von Teammitgliedern per E-Mail
- Organisierte Darstellung von Informationen, logisch und auf eine für das jeweilige Projekt geeignete Art aufbereitet
- Einrichten von Ordnern und Hinzufügen von Inhalten direkt über den Desktop

Eingebettete Visualisierung

- Identifizierung, Anzeige und Verwendung von Produktdaten ohne die zugrunde liegenden Entwicklungsanwendungen
- Schnelles und einfaches Finden und Überprüfen von Inhalten durch 3D-Miniaturansichten
- Einfaches Kommentieren von Inhalten durch eingebettete Markierungsfunktionen
- Automatische Konvertierung von Veröffentlichungsdokumenten in das PDF-Format (optional)

Integration mit anderen Anwendungen

- Unterstützung von Pro/ENGINEER®, Arbortext®, CADD5®, AutoCAD®, CATIA® V4, CATIA® V5, Inventor®, Mathcad® und SolidWorks®
- Unterstützung der ECAD-Pakete von Mentor®, Zuken® und Cadence®
- Dropdown-Menüs innerhalb der Microsoft Office-Anwendungen
- Bidirektionale Aktionspunkt-Interoperabilität mit Microsoft® Excel
- Hoch- und Herunterladen von Daten mit Microsoft Project
- Microsoft Outlook E-Mail- und Meeting-Integration
- Optionale Integration mit Rational® ClearCase® zur gemeinsamen Nutzung von Binärdateien oder Softwarecode

Skalierbar und sicher

- Vollständig skalierbar – es können bis zu tausend Anwender und mehr gleichzeitig bedient werden
- Drei wichtige Sicherheitsebenen zur Projektverwaltung im Internet:
 - Benutzerauthentifizierung: mithilfe standardmäßiger Webserver-Authentifizierung
 - Projektzugriff: Einschränkung von Aktivitäten auf einzelne Projekte
 - Dateizugriff: Aktivierung von Zugriffsrechten für einzelne Ordner, Dokumente, Teile und CAD-Modelle

Plattformspezifikationen

- Server-Betriebssysteme:
 - Microsoft Windows (32-Bit und 64-Bit): XP, Vista, Windows 2003 Server
 - UNIX (32-Bit und 64-Bit): Solaris, HP-UX, AIX
 - Linux (64-Bit): Red Hat Enterprise Linux 4
- Browser: Internet Explorer 6.0 oder höher, Mozilla Firefox 2.0 oder höher
- Datenbank: Oracle 10g und SQL Server 2005
- Sprachen: Englisch, Chinesisch (traditionell und vereinfacht), Französisch, Deutsch, Italienisch, Japanisch, Koreanisch und Spanisch

Aktuelle Informationen zur Plattformunterstützung finden Sie auf der folgenden Website:

www.PTC.com/partners/hardware/current/support.htm

Hinweis: Releasetermine und Funktionsumfänge können nach Ermessen von PTC geändert werden

© 2009, Parametric Technology Corporation (PTC). Alle Rechte vorbehalten. Die Inhalte dieser Seiten werden ausschließlich zu Informationszwecken bereitgestellt und beinhalten keinerlei Gewährleistung, Verpflichtung, Bedingung oder Angebot seitens PTC. Änderungen der Informationen vorbehalten. PTC, das PTC Logo, Pro/ENGINEER, Windchill und alle PTC Produktnamen und Logos sind Marken oder eingetragene Marken von PTC und/oder Tochterunternehmen in den USA und anderen Ländern. Alle anderen Produkt- oder Firmennamen sind Eigentum ihrer jeweiligen Besitzer.