

Windchill® PDMLink®

KONTROLLE ALLER INHALTE UND PROZESSE FÜR DIE PRODUKTENTWICKLUNG

Windchill PDMLink erfasst, konfiguriert und verwaltet Produktdaten nicht nur während jeder Phase des Produktlebenszyklus, sondern unterstützt auch Geschäftsprozess-Optimierungsinitiativen Ihres Unternehmens. Das Ergebnis: Sie können die Produktentwicklung endlich an den strategischen Zielen des Unternehmens ausrichten und Ihre Geschäftsergebnisse verbessern.

Windchill PDMLink ermöglicht es global tätigen Herstellern, verteilte Produktinformationen zu konsolidieren und komplexe Entwicklungsprozesse klar zu strukturieren. Mit den leistungsstarken Inhalts-, Konfigurations- und Änderungsmanagement-Funktionen von Windchill PDMLink können Sie den Erfolg Ihrer Produkte steigern.

Hauptvorteile

Höhere Produktqualität

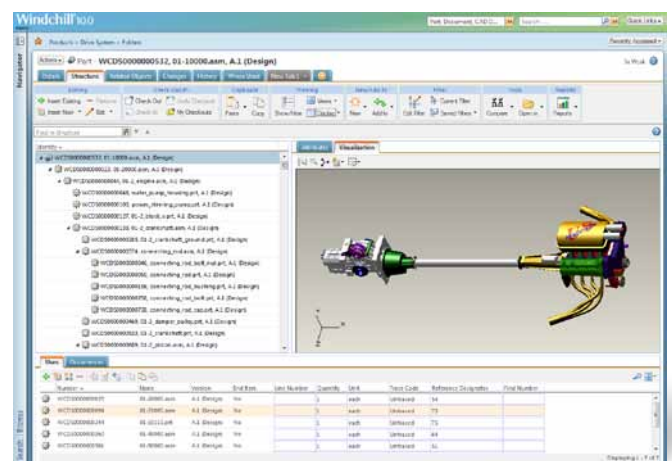
Durch eine vollständige digitale Produktdefinition in einer einzigen Instanz steigert Windchill PDMLink die Produktqualität. Fehler, die durch doppelte oder unvollständige Daten entstehen, werden vermieden. Potenzielle Problemstellen können nun früher im Entwicklungsprozess identifiziert werden. Da alle Inhalte – von den endgültigen Baumgruppenstrukturen bis hin zu einzelnen Komponenten – in einem zentralen Repository konfiguriert, verwaltet und gespeichert werden, können alle im Unternehmen nun unmittelbar auf dieselben Produktinformationen zugreifen.

Verringerung von Prozessfehlern und weniger Konstruktionsnacharbeit

Windchill PDMLink beinhaltet ein umfassendes Änderungsmanagement, das sowohl einfache, kostengünstige Änderungen als auch komplexe Änderungen unterstützt. Gleichzeitig wird der Revisions- und Iterationsverlauf dokumentiert. Probleme, die durch Missverständnisse entstehen oder dadurch, dass eine Produktänderung zu spät weitergeleitet wird, entfallen.

Unterstützung der globalen Produktentwicklung

Windchill PDMLink unterstützt die dezentrale Produktentwicklung mit einer webbasierten Architektur, die replizierte Datenbanken weltweit koordinieren kann. Alle im Unternehmen oder in der erweiterten Lieferkette können somit an Produktentwicklungsprojekten zusammenarbeiten oder sich untereinander austauschen. Aktivitäten und Veranstaltungen können unabhängig vom Standort gesteuert werden, und Sie können potenzielle Problemstellen oder doppelte Bearbeitungen identifizieren.



Benutzer, die Produktstrukturen in Windchill PDMLink anzeigen und bearbeiten, können ihre Änderungen auf mehreren Ebenen vornehmen, Produktstrukturen aktualisieren und die Vorteile der eingebetteten Visualisierungsfunktionen nutzen.

Eigenschaften

Leistungsstarkes Konfigurationsmanagement

- Erstellung und Verwaltung von Konfigurationen über sofort einsetzbare Lebenszyklusvorlagen, die angepasst und wiederverwendet werden können
- Erstellung und Verwaltung von mehreren Produktstruktur-Ansichten, z. B. „wie konstruiert“ oder „wie geplant“
- Aufstellung von Austauschbarkeitsregeln, einschließlich der Verwendung von Alternativ- und Second-Source-Teilen
- Anlegen von neuen Teilenummern für größere Änderungen; Beibehaltung der vorhandenen Nummern für kleinere Änderungen unter Verwendung von Revisions-/Iterationsstufen
- Verwendung von Gültigkeitsmethoden für Datums-, Los-, Produkt- oder Komponenten-Seriennummern
- Definition und Verwaltung von kundenspezifischen Produktvariationen, basierend auf einem definierten Satz von verfügbaren Optionen
- Einfache Identifizierung von Unterschieden zwischen Stücklistenstrukturen mit mehreren Ebenen
- Verbesserte Top-Down-Konstruktion durch direktes Erstellen einer neuen Konfiguration für die Creo™-Konstruktionsumgebung
- Schneller Zugriff auf einen Bereich einer spezifischen Konfiguration statt Herunterladen des gesamten „150 %“-CAD-Modells

Bewährter Out-of-the-Box-Prozess für das Änderungsmanagement

- Erstellung, Verwaltung, Weiterleitung und Nachverfolgung von Problemberichten, Änderungsanträgen und Änderungsmitteilungen durch benutzerdefinierte Begriffe und Vorlagen
- Einfache Verfahren für simple Änderungen bzw. Massenänderungen und umfassende Verfahren für besonders anspruchsvolle Änderungen; Inhaltsvorschau für Print-, PDF- und Web-Medien
- Online-Dashboard zur Darstellung von Trends hinsichtlich Umfang, Schweregrad und Zykluszeiten von Änderungen
- Verwaltung von Abweichungen und Aussetzungen zusammen mit dem Fertigungsteam

Umfassendes Produkt-Content-Management

- Sichere Archivierung aller Produktdaten mit Ein-/Auschecken, Historie, Suche und Zugriffssteuerung
- Nachverfolgung, Speicherung und gemeinsame Nutzung mehrerer Versionen/Iterationen von Produktstrukturen, Produktdefinitionsdaten, Creo Modellen und Zeichnungen sowie (optional) anderen MCAD- und ECAD-Systemen, einschließlich AutoCAD®, CADD5®, CATIA®, I-deas® TDM, Unigraphics®, Inventor®, Mentor Graphics®, Zuken® und Cadence®
- Verwaltung und Verknüpfung anderer Produktinhalte wie Anforderungen, Produktspezifikationen, technische Dokumente, Simulationsergebnisse, Produktionspläne, Software-Builds, Konstruktionsberechnungen und 3D-Visualisierungsobjekte
- Abfrage jeglicher produktbezogener Informationen durch die eingebettete Suchmaschine
- Erstellung und Verwaltung von Paketen mit Konstruktionsdaten (Bauteile, CAD-Modelle, Änderungsobjekte, Dokumente), Anzeige, Zusammenstellung und Interaktion im Online-Modus sowie gemeinsame Offline-Nutzung mit externen Partnern

Geschäftsprozessautomatisierung und Berichterstattung

- Grafische Definition oder Erweiterung vordefinierter Workflow-Prozesse, um den Fortschritt der Produktentwicklungsaufgaben zu automatisieren und zu verwalten
- Zuweisung automatischer Benachrichtigungen für wichtige Ereignisse wie die Revision einer Baugruppen-Stückliste oder die Freigabe eines Konstruktionsdokuments
- Durchsetzung von Terminvorgaben mit Eskalationsrichtlinien für Benachrichtigungen im Vorfeld und im Nachhinein
- Verwendung des Cognos-Berichterstellungsmoduls zur Erstellung vorgefertigter Berichte; mit Cognos-Framework optional Erstellung eigener oder Bearbeitung vorhandener Berichte

Umfassende Visualisierung

- Einfache Teileidentifizierung anhand von Miniaturansichten, die automatisch beim Einchecken in das CAD-System erstellt werden
- Einfache Anzeige, Analyse und Markierung von 2D- und 3D-Produktinformationen mit korrekter Bemaßung sowie gemeinsame Arbeit an den Daten mithilfe der eingebetteten Visualisierungsfunktionen der Creo Visualisierungstools von PTC

Integration mit anderen Anwendungen

- Herunter- und Hochladen von Produktdaten mit Microsoft® Excel®
- Microsoft Outlook® E-Mail- und Meeting-Integration
- Optionale Integration mit eingebetteten Tools für Softwareentwicklung und Builds zur Synchronisierung von Hard- und Software
- Integration mit Arbortext® von PTC zur Optimierung Ihrer Prozesse für technische Zeichnungen und Dokumentation
- Integration mit der Software Mathcad® von PTC zur Erfassung, Suche und Wiederverwendung von Konstruktionsberechnungen
- Optionale Integration mit Legacy- und Unternehmenssystemen wie ERP
- Integration mit Windchill Product Analytics für frühzeitige Transparenz bei der Produktleistung
- Integration mit Windchill Quality zur Verbesserung der Transparenz und Kontrolle von Qualitätsprozessen und potenziellen Risiken
- Ausdehnung des Einsatzes von Windchill auf wichtige After-Market-Geschäftsbereiche durch Unterstützung von Serviceinformationssystemen von Arbortext

Skalierbar und sicher

- Intelligente Replikation von Inhalten in Remote-Dateidepots zur Verwendung durch dezentrale Konstruktionsteams
- Vollständig skalierbar – es können bis zu tausend Anwender und mehr gleichzeitig bedient werden
- Sicherheitsdefinition auf Domänen- (Benutzer, Gruppe, Rolle), Reifegrad- (Lebenszyklusstatus) oder Instanzebene (einzelner Ordner, Dokument, Teil)
- Unterstützung der Richtlinien für die Zugriffssteuerung beim Exportieren

Plattformspezifikationen

- Microsoft Windows®, UNIX®, Linux®
- Browser: Internet Explorer®, Mozilla Firefox®
- Datenbank: Oracle® 11 und SQL Server 2008
- Sprachen: Deutsch, Englisch, Chinesisch (traditionell und vereinfacht), Französisch, Italienisch, Japanisch, Koreanisch, Spanisch und Russisch

Aktuelle Informationen zur Plattformunterstützung finden Sie auf der folgenden Website:

PTC.com/partners/hardware/current/support.htm

© 2011, Parametric Technology Corporation (PTC). Alle Rechte vorbehalten. Der Inhalt dieser Seiten wird ausschließlich zu Informationszwecken bereitgestellt und beinhaltet keinerlei Gewährleistung, Verpflichtung, Bedingung oder Angebot seitens PTC. Änderungen der Informationen vorbehalten. PTC, das PTC Logo, Windchill PDMLink, Mathcad, Arbortext, Creo, Elements/Pro, Elements/View und alle PTC Produktnamen und Logos sind Warenzeichen oder eingetragene Warenzeichen von PTC und/oder Tochterunternehmen in den USA und anderen Ländern. Alle anderen Produkt- oder Firmennamen sind Eigentum ihrer jeweiligen Besitzer. Releasetermine sowie Funktions- oder Leistungsumfang können nach Ermessen von PTC geändert werden.

6291-Windchill PDMLink-DS-0211-de